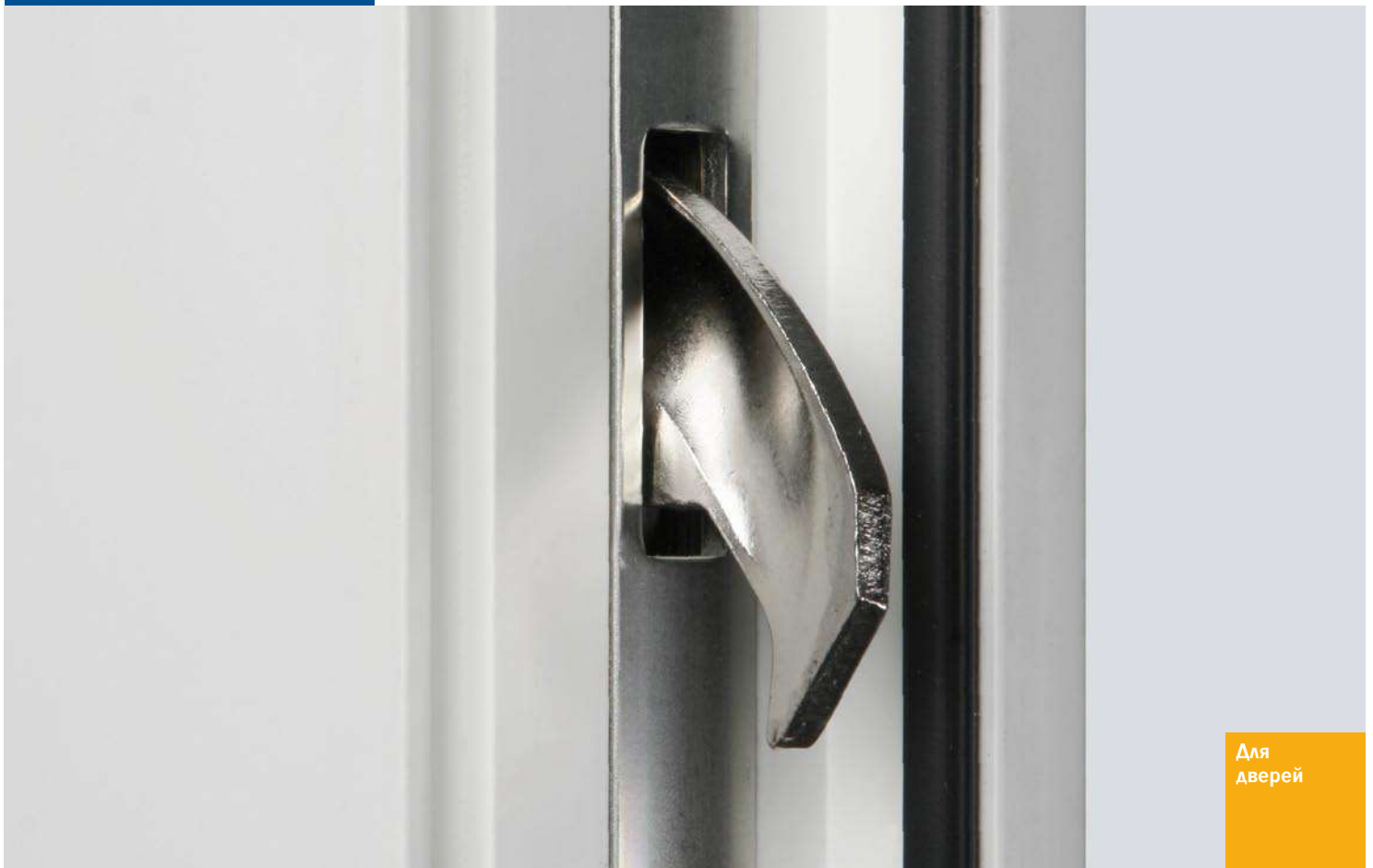
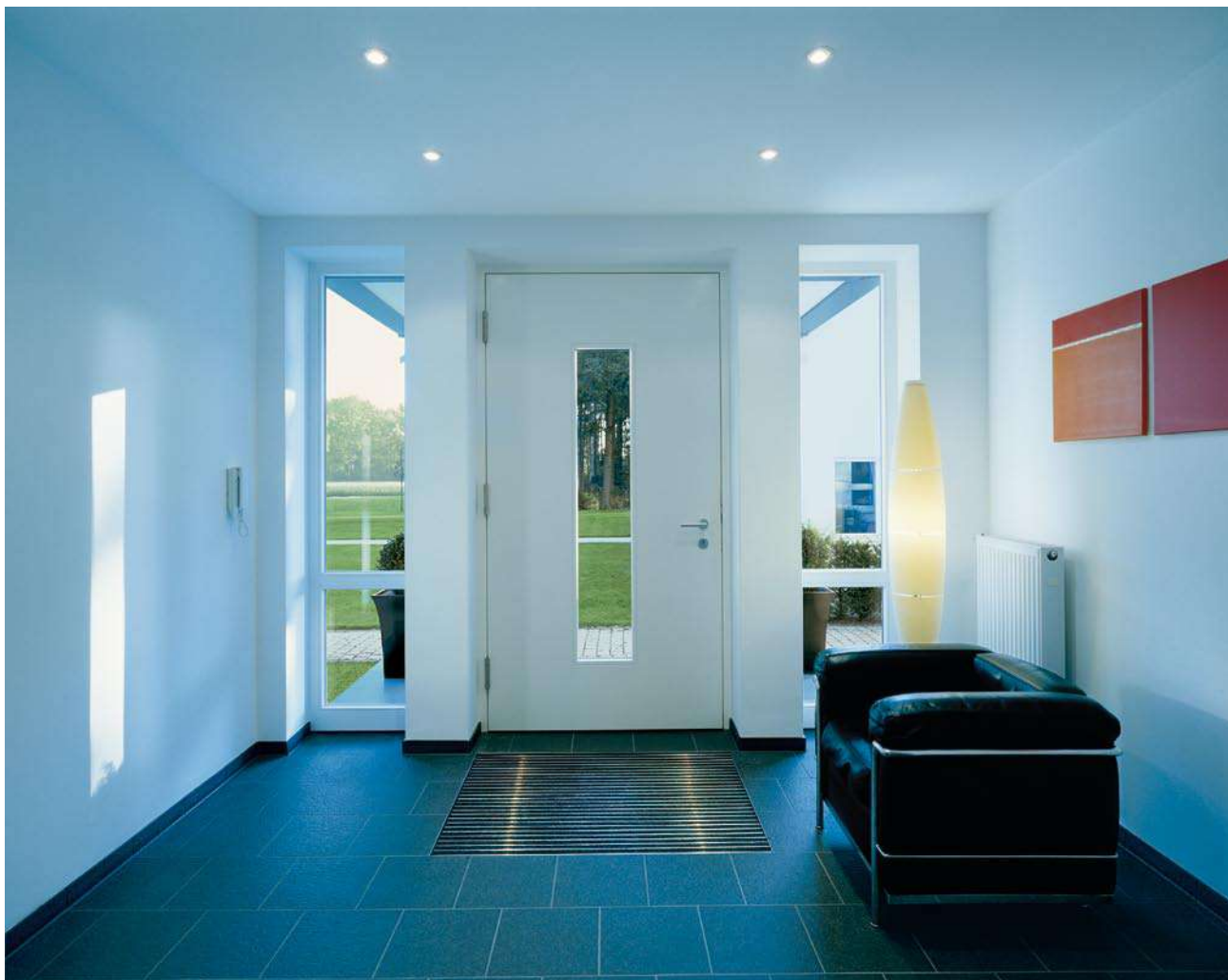


## Современная дверная фурнитура Winkhaus



Для  
дверей

**Замки-рейки STV с многоточечным запираением  
для входных дверей и системы обеспечения  
безопасности**



## Функциональные, безопасные, надежные

Входная дверь – это визитная карточка нашего дома. Она должна не только иметь красивый внешний вид, но и гарантировать нашему дому высокую безопасность. Замки-рейки STV с многоточечным запираением и замковые цилиндры фирмы Winkhaus, которые монтируются в деревянных, пластиковых дверях или дверях из алюминия, соответствуют европейским нормам безопасности для противовзломных дверей (EN 1303:2005). Основным преимуществом дверей с замками Winkhaus является защита помещения от проникновения снаружи **не только в средней линии** дверей, т.е. в той части, где обычно монтируется замок с цилиндром, **но также дополнительно в нижней и верхней частях створки**. Количество дополнительных ригелей специальной формы, так называемых „клювов“, зависит от типа дверей и решения Клиента.

Входная дверь стандартного размера может быть заблокирована даже в пяти точках (отсюда название – замки с многоточечным запираением). Дверь, оснащенная замками STV с многоточечным запираением, намного лучше предохраняет наше имущество от грабежа, чем обычная дверь со стандартным замком. Кроме того, она фиксирует створку, предохраняя дверь от искривления, а простая регулировка герметичности обеспечивает комфорт в пользовании в течение многих лет. Замки STV с многоточечным прижимом и сертифицированные замковые цилиндры фирмы Winkhaus гарантируют более высокую степень безопасности, при которой при этом не требуется монтажа дополнительных предохранений типа болтов, решеток или дополнительных наружных замков.

## Преимущества дверных замков STV с многоточечным запираением

# 1



Замки STV фирмы Winkhaus при помощи специальных ригелей блокируют двери в нескольких местах. Их конструкция и массивность обеспечивают дверям высокие противовзломные свойства. Применение замка STV с увеличенным числом ригелей (максимум 5) повышает безопасность и продлевает безаварийное пользование дверью. Створка дверей лучше прилегает к раме, сохраняя свою первоначальную форму. Тщательный прижим створки к раме особенно важен для дверей легкой конструкции, которые значительно чаще подвергаются деформации.

# 2



Солідные ответные планки представляют собой существенный элемент замков STV. Вставленные во многих местах в раму, они повышают противовзломные свойства двери и улучшают стабильность замков STV благодаря распределению силы, прижимающей створку к раме равномерно по всей высоте дверей. Карманная ответная планка с регулировкой и коническая форма ригеля дают возможность получить оптимальный прижим створки к раме.

# 3



Точная конструкция замка позволяет открывать его при помощи цилиндра или ручки. Замки STV имеют шестерни из металла, изготовленного методом спекания, который обеспечивает им долговечное функционирование. Запирание дверей вызывает автоматическую механическую блокаду, которая не дает вернуть ригели в первоначальное положение. Когда дверь заблокирована при помощи „ключов“, на цилиндр не действует никакая сила. Благодаря этому, вложение ключа в замковый цилиндр не составляет никакого труда.

## Преимущества дверных замков STV с многоточечным запираением

4



Замки STV тестируются в европейских лабораториях. Высокое качество и безопасность подтверждены соответствующими сертификатами. Замки могут быть использованы при изготовлении противозломных дверей. Проходят испытания на противозломность и прочность кассеты замка – она выдерживает минимум 150.000 циклов запираения.

5



Дверь можно запирать двумя способами в зависимости от применения варианта замка:

### вариант 1

при помощи ключа

### вариант 2

движением ручки на 45° вверх

Привести замок STV в движение при помощи ручки можно при наличии нажимного гарнитура и становится невозможным при помощи офисной ручки.

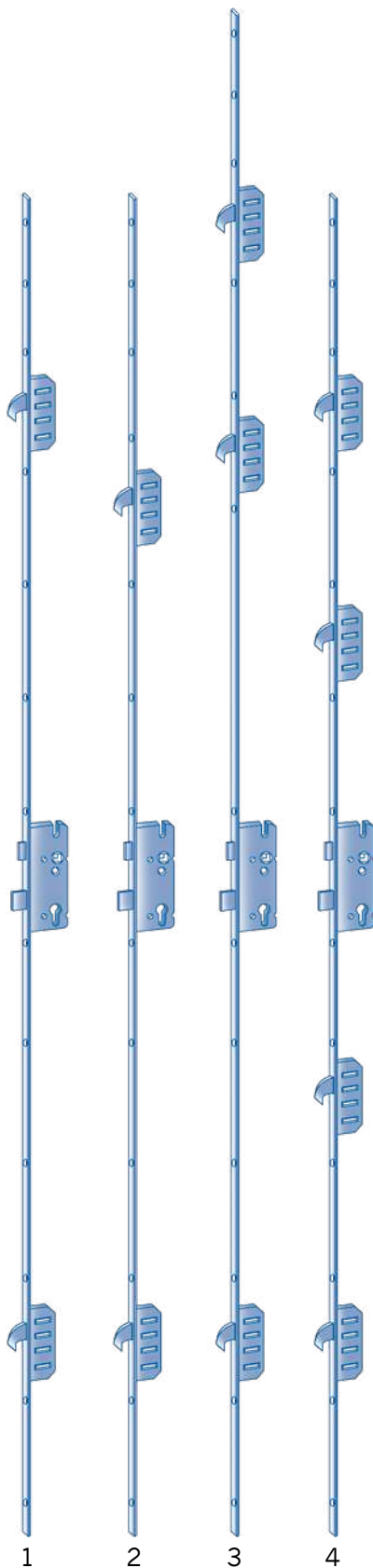
6



Замок-рейка в версии STV-FW имеет так называемую жесткую цепочку вместо нестабильной цепочной блокады или глазка с ограниченным полем зрения.

Это решение дает возможность безопасно присмотреться к посетителю перед тем, как пригласить его войти. Во время открывания дверей при помощи ключа заблокированный замок с жесткой цепочкой отпирается автоматически – процесс отпираения изнутри происходит при помощи воротка. Жесткая цепочка монтируется внутри створки и благодаря этому не портит эстетический внешний вид двери.

## Обзор дверных замков STV с многоточечным запираением



№	Версия замка		Для дверей с размерами фурнитурного паза
1	Дверной замок с 2 массивными ригелями	STV-F1660/.../M2 STV-F2060/.../M2 STV-F2460/.../M2 STV-U2460/.../M2	для входных дверей 1870-2165 мм
2	Дверной замок с обниженным верхним массивным ригелем	STV-F1662/.../M2 STV-F2062/.../M2 STV-F2462/.../M2 STV-U2462/.../M2	для входных низких дверей 1730-2165 мм
3	Дверной замок с дополнительным верхним массивным ригелем	STV-F1669/.../M3 STV-F2069/.../M3 STV-F2469/.../M3 STV-U2469/.../M3	для входных высоких дверей 2230 - 2400 мм (и более высоких)
4	Дверной замок с 4 массивными ригелями	STV-F1660/.../M4 STV-F2060/.../M4 STV-F2460/.../M4 STV-U2460/.../M4	для входных дверей 1870-2165 мм

### Примечания:

- Все дверные замки Winkhaus доступны в серебряном цвете
- Все замки могут применяться в деревянных дверях, в дверях из ПВХ, алюминия и стали.
- Межосевое расстояние ручки и цилиндра во всех версиях замков Winkhaus составляет 92 мм (доступны также специальные версии с расстоянием 72 мм)
- Допmass замка – расстояние от центра ручки до лицевой стороны замка (в зависимости от его варианта) составляет от 26 мм до 80 мм.

Элементы рамы с регулировкой прижима, состоящие из среднего зацепа (рис. 1) и комплекта на раму (рис. 2) или одиночных зацепов (рис. 3).

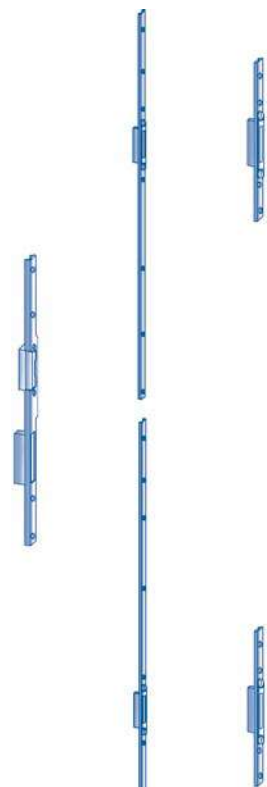


Рис. 1

Рис. 2

Рис. 3

## Обзор дверных замков STV с многоточечным запиранием

№	Версия замка		Для дверей с размерами фурнитурного паза
5	Дверной замок с 2 массивными ригелями и дополнительным блокирующим механизмом (2 замочных вкладыша)	STV-FA1660/.../M2 STV-UA1660/.../M2	для входных дверей 1870-2165 мм
6	Дверной замок с 2 массивными ригелями и жесткой цепочкой	STV-FW1660/.../M2 STV-FW2060/.../M2 STV-UW2460/.../M2	для входных дверей 1870-2165 мм
7	Дверной замок с массивными ригелями и автоматической фиксацией	STV-AV2 F1660/.../M2 STV-AV2 F2060/.../M2 STV-AV2 U2460/.../M2	для входных дверей 1870-2165 мм
8	Дверной замок с эксцентрическими роликами	STV-F1660/.../R4 STV-F2060/.../R4	для входных дверей 1870-2165 мм

### Примечания:

- Все дверные замки Winkhaus доступны в серебряном цвете
- Все замки могут применяться в деревянных дверях, в дверях из ПВХ, алюминия и стали.
- Межосевое расстояние ручки и цилиндра во всех версиях замков Winkhaus составляет 92 мм (доступны также специальные версии с расстоянием 72 мм)
- Dogmass замка – расстояние от центра ручки до лицевой стороны замка (в зависимости от его варианта) составляет от 26 мм до 80 мм.

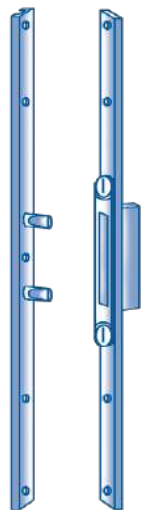
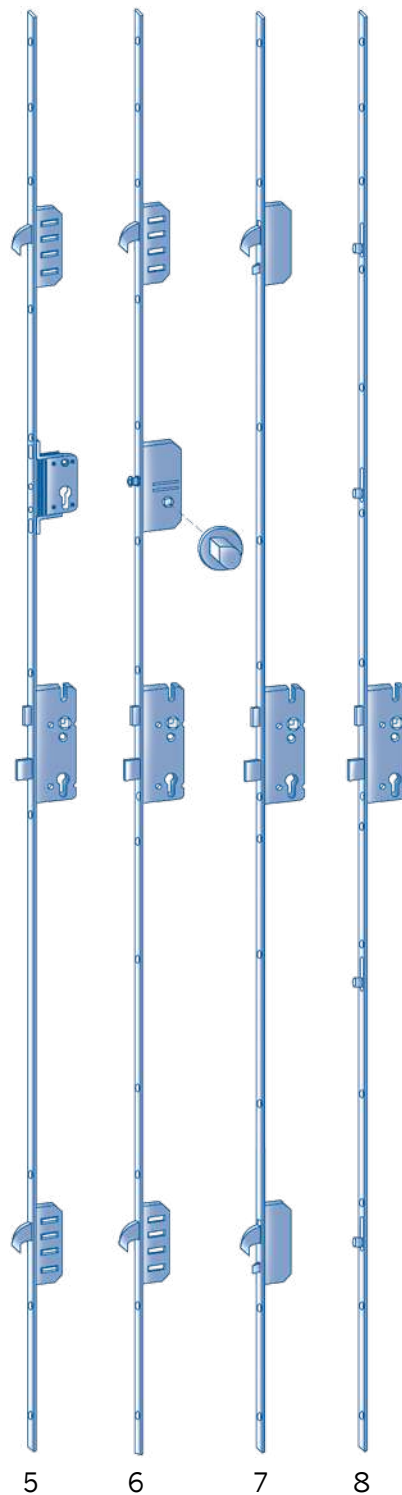
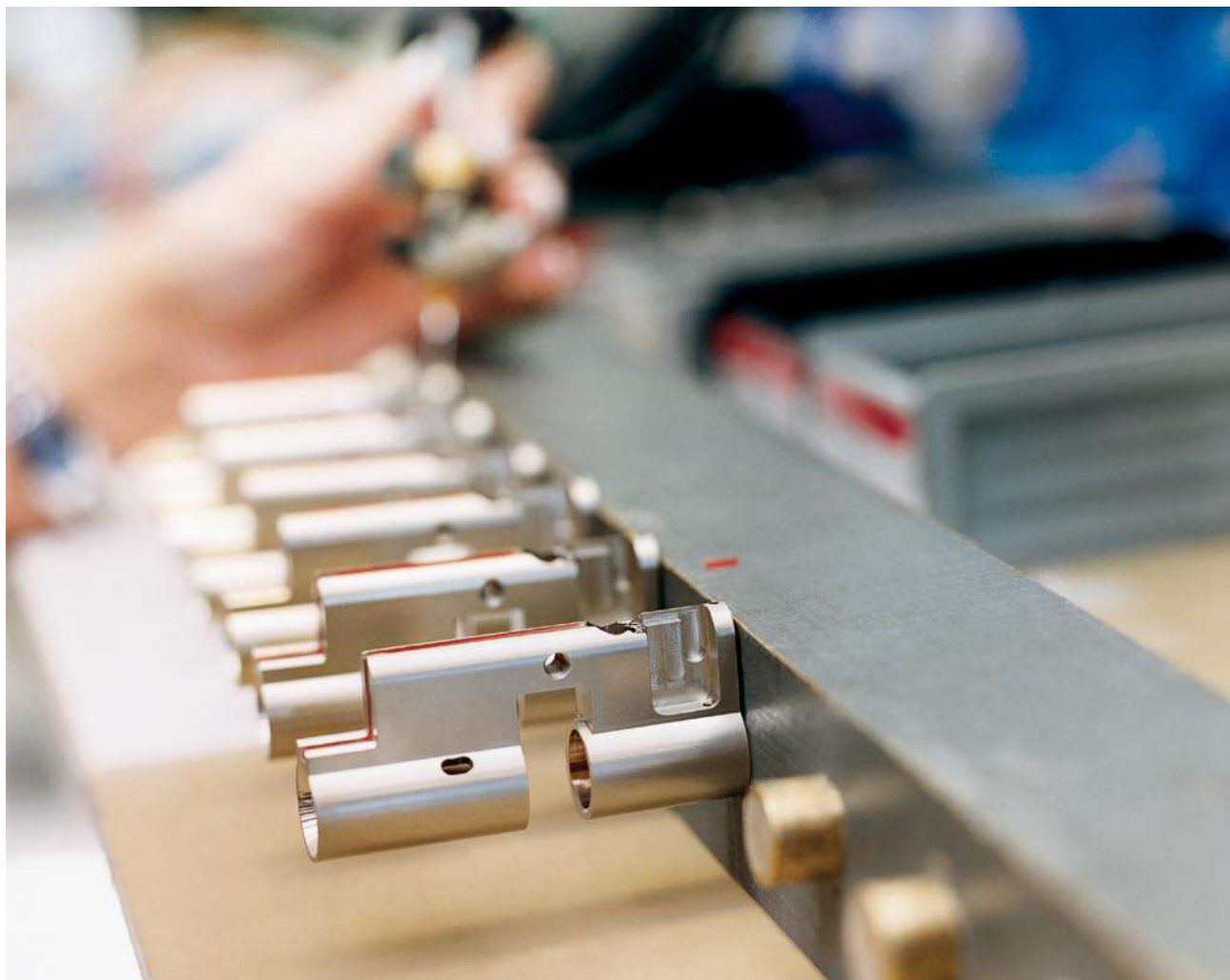


Рис. 1 Рис. 2

Противовзломная блокада, установленная со стороны петель, состоящая из элемента на створку (рис. 1) и элемента на раму (рис. 2), доступна в разных версиях в зависимости от типа дверей.





## Безопасность, точность, удобство

Двери, оснащенные надежным замком с замковым цилиндром высокого класса, дают гарантию безопасности людей и имущества. Современные замковые цилиндры фирмы Winkhaus характеризуются высокой точностью и функциональностью. Они известны своей надежностью и отлично работают в течение многих лет. Предлагаем Вам единичные цилиндры и системы запирания Master Key, которые отвечают строгим требованиям, предъявляемым к механизмам запирания.

Предложение фирмы Winkhaus включает в себя разные системы замковых цилиндров в зависимости от требуемой степени защиты. Для больших объектов предлагаются комплексные системы запирания, которые дают возможность полного контроля доступа в помещение согласно его организационной структуре.

## Winkhaus – современные системы запирания



Winkhaus предлагает богатый выбор цилиндров. В зависимости от требований клиентов к дверям применяются разные типы запирания: профильный двухсторонний, односторонний (т.н. „половинчатый“), двухсторонний с воротком, висячим замком или цилиндром к наружному замку. Есть также цилиндры с разными функциями, такими, например, как т.н. двухсторонний цилиндр, т.е. цилиндр, открываемый с двух сторон.



Замковые цилиндры фирмы Winkhaus имеют сертификат соответствия немецкого института VdS Schadenverhütung GmbH.

Это означает, что они отвечают строгим требованиям безопасности согласно европейской норме EN 1303:2005.

Цилиндры Winkhaus могут применяться в противовзломных дверях.



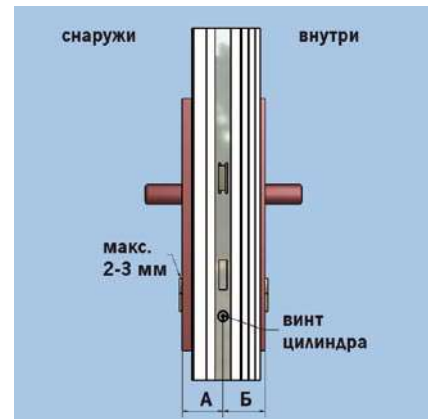
Winkhaus предлагает разнообразные механические системы запирания: AZ, VS, VS6, Titan или X-тра. Предлагаемые системы отличаются количеством и типом заставок, изготовленных из латуни и закаленной стали. Каждая система имеет свою, в зависимости от потребностей клиента, внутреннюю степень сложности, профиль, конструкцию и заготовку ключа.



Безопасность – главное, из чего исходят конструкторы Winkhaus. Все цилиндры, начиная от применяемых в системах генерального ключа и заканчивая единственным независимым цилиндром, имеют карточки безопасности. Только на ее основе можно приобрести дополнительные цилиндры к системе или легально изготовить дубликат оригинального ключа.



Каждый из противовзломных цилиндров фирмы Winkhaus дополнительно защищен снаружи от рассверливания, а цилиндр X-тра – дополнительно от вырывания цилиндра. Однако лучше перестраховаться!, поэтому необходимо позаботиться о том, чтобы с внешней стороны цилиндр был защищен безопасной декоративной накладкой.



Замковый цилиндр для входных дверей должен соответствовать размеру дверей. Он не должен выступать снаружи больше, чем 2-3 мм за накладку. Чтобы поставить Вам цилиндры, подобранные соответственно толщине дверей, просим в заказе подавать размеры А+В, описанные согласно рисунку вверху.

**А** – это расстояние от оси шурупа цилиндра до поверхности внешней накладки (в мм).

**В** – то же расстояние до поверхности внутренней накладки (в мм).

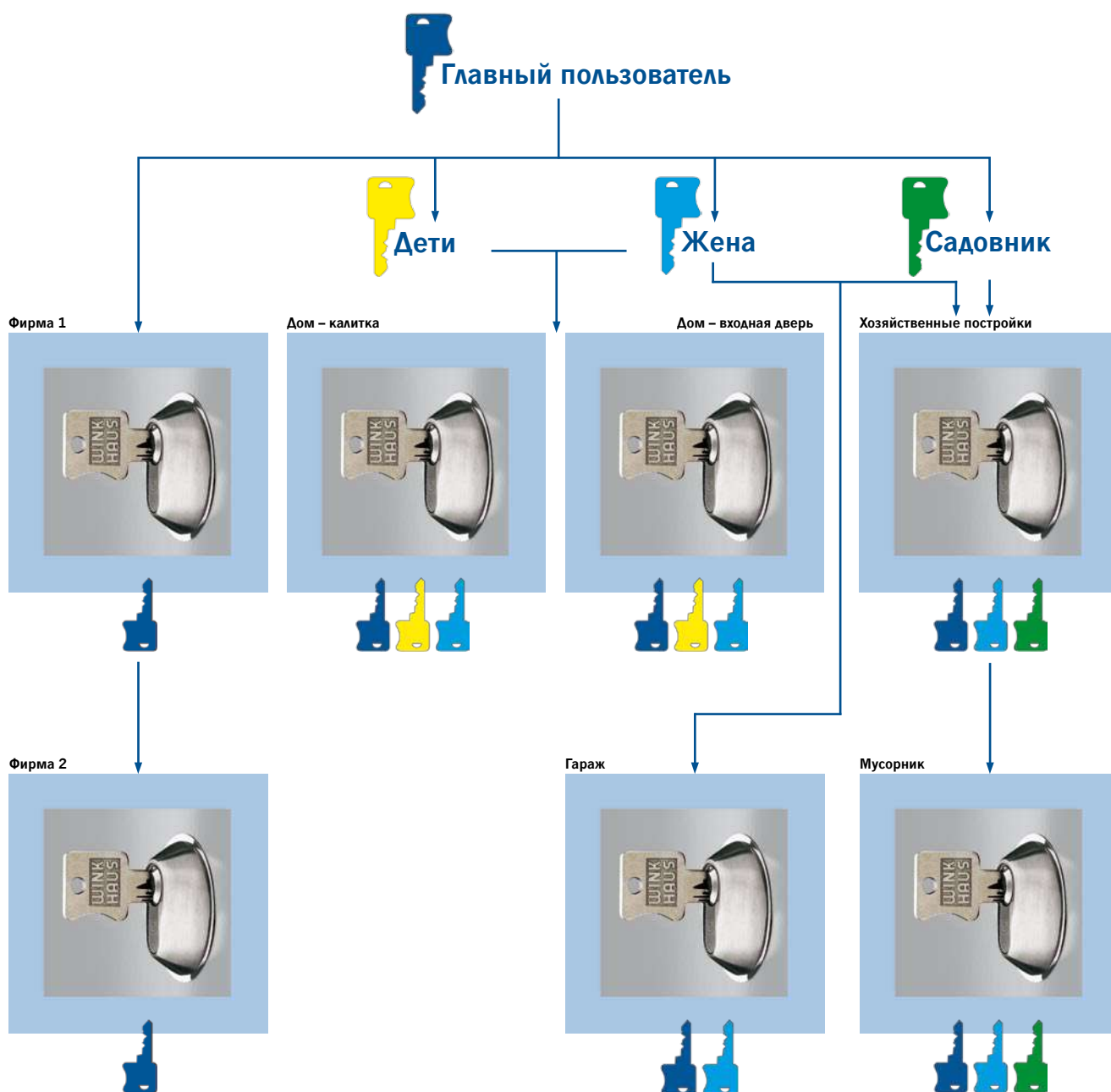


## Один ключ ко всем дверям!

Winkhaus предлагает комплексные системы запирания и контроля доступа, состоящие (в зависимости от потребностей) из нескольких сот или даже тысяч замковых цилиндров. Системы „Мастер Ключ“ оснащаются как небольшие здания средней величины, так и крупные объекты общественного пользования.

Системы запирания не только предохраняют от проникновения снаружи, но и применяются для внутренней организации доступа к объектам. Цилиндры, кодированные соответственно

организационной структуре, дают возможность доступа в отдельные помещения только уполномоченным лицам. Каждая система „Мастер Ключ“, изготовленная фирмой Winkhaus, обеспечивается карточкой безопасности, в которой закодирована вся информация об этой системе. Winkhaus применяет безопасные профили ключа, гарантирующие (после предъявления карты) расширение системы с добавлением цилиндров и изготовление дубликатов ключа только владельцу системы, установленной в объекте.



Пример системы ключа.

#### **ООО „Винкхаус РУС“**

141700, Московская обл.,  
г. Долгопрудный,  
Лихачевский проезд,  
д. 5 б, стр. 1  
Т/Ф + 7 (495) 101 22 70

[www.winkhaus.ru](http://www.winkhaus.ru)

#### **ООО „Винкхаус Украина“**

04073, г. Киев,  
Московский пр-кт 20 А  
Т/Ф + 38 (044) 461 81 49

[www.winkhaus.com.ua](http://www.winkhaus.com.ua)

#### **Winkhaus Polska Sp. z o.o.**

ul. Przemysłowa 1  
PL 64-130 Rydzyna  
Т +48 65 52 55 700  
F +48 65 52 55 800

[www.winkhaus.pl](http://www.winkhaus.pl)  
[winkhaus@winkhaus.com.pl](mailto:winkhaus@winkhaus.com.pl)

#### **Winkhaus Fenstertechnik**

GmbH & Co. KG  
August-Winkhaus-Straße 31  
D-48291 Telgte  
Т + 49 25 04 9 21-0  
F + 49 25 04 9 21-340

[www.winkhaus.de](http://www.winkhaus.de)